

## جمع اللعاب لـ GenV

**مهم: استخدم الأنبوب المناسب لجمع عينة اللعاب الخاصة بك.**

سيظهر على كل أنبوب أحد هذه الرموز.



الأم



الوالد 2



الطفل



لا يوجد رمز؟ استخدم قلمًا لوضع علامة X بجانب الكلمة التي تتطابق مع الشخص بشكل أفضل.



لا تأكل أو تشرب أو تدخن أو تمضغ اللبان لمدة 30 دقيقة قبل أخذ عينة اللعاب منك.

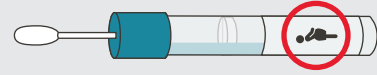
**هل لديك أسئلة؟**

1800 436 888  
www.genv.org.au

PD-PR-01020 (AR - Arabic) Issue 1/2020-10

1 اقرأ جميع التعليمات ثم اتبع خطوات الجمع.

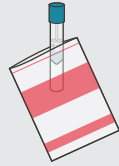
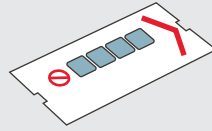
**مهم:** اختر الأنبوب المناسب لكل شخص من خلال التحقق من الرمز الموجود على الملصق.



2 أحكم غلق عينتك داخل الكيس البلاستيكي الذي يُغلق بزمam منزلق.

3 ضع الكيس المغلق بإحكام في مظروف الرد المدفوع. أحكم الغلق.

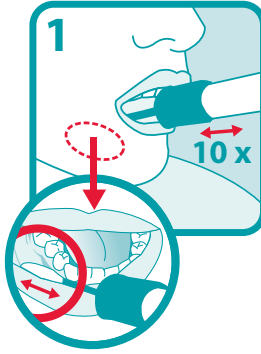
4 ضع المظروف (الذي يحتوي على عينتك) في صندوق بريد أستراليا.



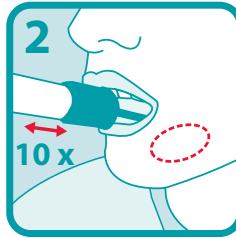
AUSTRALIA  
POST

## إجراء جمع عينة اللعاب:

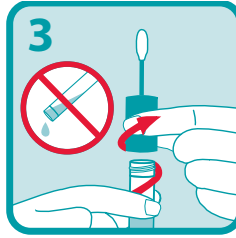
افتح العبوة وأخرج أداة الجمع دون لمس طرف الإسفنجية. ضع الإسفنجية داخل الفم بأقصى عمق لا يسبب الانزعاج ومررها على اللثة السفلية (انظر الصورة المقربة) ذهابًا وإيابًا. مررها على اللثة بلطف 10 مرات. إن أمكن، تجنب تمريرها على الأسنان.



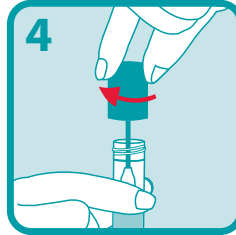
كرر حركة التمرير بلطف على اللثة السفلية في الجهة المقابلة من الفم 10 مرات إضافية.



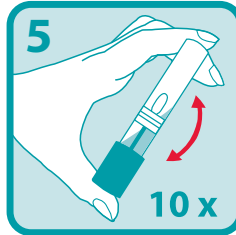
أمسك الأنبوب في وضع قائم لأعلى لمنع سكب سائل التثبيت الموجود داخله. انزع الغطاء الأزرق من أنبوب الجمع دون لمس الإسفنجية.



اقلب الغطاء على الوجه الآخر، وأدخل الإسفنجية في الأنبوب وأغلق الغطاء بإحكام.



اقلب الأنبوب المغلقة وهزه بقوة 10 مرات.



### احتياطات جمع العينة:

ينبغي ألا يأكل المانع أو يشرب أو يدخن أو يمضغ اللبان لمدة 30 دقيقة قبل جمع عينة اللعاب.

احرص على عدم تلامس طرف الإسفنجية لأي سطح قبل جمع العينة.

الغرض من الاستخدام: ORACollect-Dx مخصص للاستخدام في جمع عينات اللعاب غير الباضعة. يتم عزل الحمض النووي البشري من عينة اللعاب وتثبيته وجعله مناسبًا للاستخدام في تطبيقات التشخيص الجزيئي التي تُمنح ترخيصًا من قبل إدارة الغذاء والدواء (FDA). يتم تثبيت عينات اللعاب التي تم جمعها باستخدام ORACollect-Dx ويمكن نقلها و/أو تخزينها لفترات طويلة في الظروف البيئية المحيطة.

المحتويات: تحتوي المجموعة على سائل تثبيت.

### تحذيرات واحتياطات:

- يُصرف بوصفة طبية فقط. للاستخدام المهني.
- اقرأ جميع التعليمات بعناية قبل جمع العينة؛ حيث إن قد يؤدي الحيد عنها إلى عدم كفاية العينة ويؤثر على ناتج الحمض النووي.
- يوجد خطر الاختناق. ينبغي توخي الحذر عند إدخال الإسفنجية إلى الفم.
- قد لا يجمع المانحون المصابون بجفاف الفم (الفم الجاف) عينة كافية باستخدام هذه التعليمات مما يؤدي إلى انخفاض ناتج الحمض النووي وعينة غير صالحة للاستخدام.
- إذا لمس سائل التثبيت العينين أو الجلد فاغسلهما بالماء. لا تقم بالابتلاع. انظر صحيفة بيانات سلامة المادة (MSDS) على الموقع الإلكتروني [www.dnagenotek.com](http://www.dnagenotek.com)

التخزين: 25 ± 15 درجة مئوية

### دليل رموز الملصق:

رقم الكatalog	REF
جهاز طبي مخصص للتشخيص في المختبر	MD
علامة الامتثال الأوروبية (CE)	CE
جهة التصنيع	
الممثل القانوني	REP
تعليمات التخزين	
اجمع العينة قبل (استخدم قبل)	15°C / 25°C
رقم الدفعة	



Emergo Europe, Prinsessegracht 20, 2514 AP The Hague, The Netherlands

ORACollect® هي علامة تجارية مسجلة تابعة لشركة DNA Genotek Inc.

قد لا تكون بعض منتجات DNA Genotek متاحة في جميع المناطق الجغرافية، تواصل مع مندوب المبيعات الذي تتج له للحصول على التفاصيل. تُتاح كافة البروتوكولات والنماذج الإرشادية والملاحظات التطبيقية الخاصة بـ DNA Genotek في قسم الدعم الخاص بموقعنا الإلكتروني على [www.dnagenotek.com](http://www.dnagenotek.com).

براءة الاختراع ([www.dnagenotek.com/legalnotices](http://www.dnagenotek.com/legalnotices))

© DNA Genotek Inc 2020. هي شركة فرعية تابعة لشركة OraSure Technologies, Inc. جميع الحقوق محفوظة.

PD-PR-01009 (AR - Arabic) Issue 1/2020-07



للاستخدام التشخيصي في المختبر

عينات فائقة الدقة  
أداء مثبت الجودة

**DNAGENOTEK™**

الهاتف: +1.613.723.5757  
الفاكس: +1.613.723.5057  
info@dnagenotek.com  
www.dnagenotek.com

DNA Genotek Inc.  
3000 - 500 Palladium Drive  
Ottawa, ON, Canada K2V 1C2